

8) その他調査結果

(1) カメムシ類の誘殺数 (斑点米カメムシ類、吸実性カメムシ類除く)

① アオクサカメムシ

芳賀町 (水銀予察灯)

月一 半旬	H24年	過去 10年 平均	H23年
5-1	0	0	0
5-2	0	0	0
5-3	0	0	0
5-4	0	0	0
5-5	0	0	2
5-6	0	0	0
6-1	0	0	1
6-2	0	1	2
6-3	0	2	9
6-4	1	2	3
6-5	0	3	16
6-6	0	3	13
7-1	0	3	5
7-2	1	9	4
7-3	18	38	77
7-4	12	83	307
7-5	10	66	15
7-6	98	62	93
8-1	56	60	121
8-2	56	39	76
8-3	118	44	188
8-4	23	11	27
8-5	12	8	4
8-6	23	11	2
9-1	20	18	12
9-2	18	7	15
9-3	29	7	1
9-4	59	4	0
9-5	4	1	0
9-6	3	0	0
5月計	0	0	2
6月計	1	11	44
7月計	139	261	501
8月計	288	172	418
9月計	133	37	28
合計	561	482	993

② ツヤアオカメムシ

芳賀町 (水銀予察灯)

月一 半旬	H24年	過去 10年 平均	H23年
5-1	0	0	0
5-2	0	0	0
5-3	0	0	0
5-4	0	0	0
5-5	0	0	0
5-6	0	0	0
6-1	0	0	0
6-2	1	0	0
6-3	0	0	0
6-4	0	2	2
6-5	0	2	6
6-6	0	3	3
7-1	1	1	2
7-2	1	1	3
7-3	11	0	1
7-4	3	0	0
7-5	0	2	0
7-6	12	3	0
8-1	4	3	0
8-2	0	2	0
8-3	8	4	1
8-4	0	6	6
8-5	3	3	6
8-6	3	3	6
9-1	15	2	5
9-2	13	1	4
9-3	7	5	1
9-4	11	1	0
9-5	1	1	1
9-6	1	2	4
5月計	0	1	0
6月計	1	7	11
7月計	28	6	6
8月計	18	21	19
9月計	48	12	15
合計	95	46	51

③ ミナミアオカメムシ

芳賀町 (水銀予察灯)

月一 半旬	H24年	H23年	H22年
5-1	0	0	0
5-2	0	0	0
5-3	0	0	0
5-4	0	0	0
5-5	0	0	0
5-6	0	0	0
6-1	0	0	0
6-2	0	0	0
6-3	0	0	0
6-4	0	0	0
6-5	0	0	0
6-6	0	0	0
7-1	0	0	0
7-2	0	0	0
7-3	0	0	0
7-4	0	0	0
7-5	0	0	0
7-6	0	0	0
8-1	0	0	0
8-2	0	0	0
8-3	0	0	0
8-4	0	0	0
8-5	0	0	0
8-6	0	0	0
9-1	0	0	0
9-2	0	0	0
9-3	0	0	0
9-4	0	0	0
9-5	0	0	0
9-6	0	0	0
5月計	0	0	0
6月計	0	0	0
7月計	0	0	0
8月計	0	0	0
9月計	0	0	0
合計	0	0	0

④ イチモンジカメムシ

芳賀町 (水銀予察灯)

月一 半旬	H24年	過去 10年 平均	H23年
5-1	0	0	0
5-2	0	0	0
5-3	0	0	0
5-4	0	0	0
5-5	0	0	0
5-6	0	0	0
6-1	0	0	0
6-2	0	0	0
6-3	0	0	0
6-4	0	0	0
6-5	0	0	0
6-6	0	0	0
7-1	0	0	1
7-2	0	1	1
7-3	1	5	30
7-4	0	21	178
7-5	0	3	2
7-6	8	2	4
8-1	0	2	4
8-2	0	1	1
8-3	0	1	3
8-4	0	0	2
8-5	0	0	0
8-6	2	1	2
9-1	0	0	1
9-2	0	0	1
9-3	3	0	1
9-4	0	0	0
9-5	0	0	0
9-6	0	0	0
5月計	0	0	0
6月計	0	0	0
7月計	9	32	216
8月計	2	6	12
9月計	3	1	3
合計	14	40	231

⑤ クサギカメムシ

芳賀町 (水銀予察灯)

月一 半旬	H24年	過去 10年 平均	H23年
5-1	0	0	0
5-2	0	0	0
5-3	0	0	0
5-4	0	0	0
5-5	0	1	0
5-6	0	1	0
6-1	0	1	2
6-2	13	5	29
6-3	0	7	23
6-4	231	43	35
6-5	165	41	192
6-6	24	70	214
7-1	155	68	300
7-2	226	101	285
7-3	1,009	73	228
7-4	232	93	109
7-5	420	81	22
7-6	1,112	126	85
8-1	920	136	58
8-2	334	117	134
8-3	570	127	118
8-4	309	76	175
8-5	183	49	80
8-6	136	40	41
9-1	63	25	36
9-2	41	17	27
9-3	47	9	6
9-4	98	4	0
9-5	4	1	0
9-6	0	1	0
5月計	0	1	0
6月計	433	167	495
7月計	3,154	541	1,029
8月計	2,452	544	606
9月計	253	56	69
合計	6,292	1,310	2,199

⑥ チャバネアオカメムシ
(水銀予察灯)

芳賀町

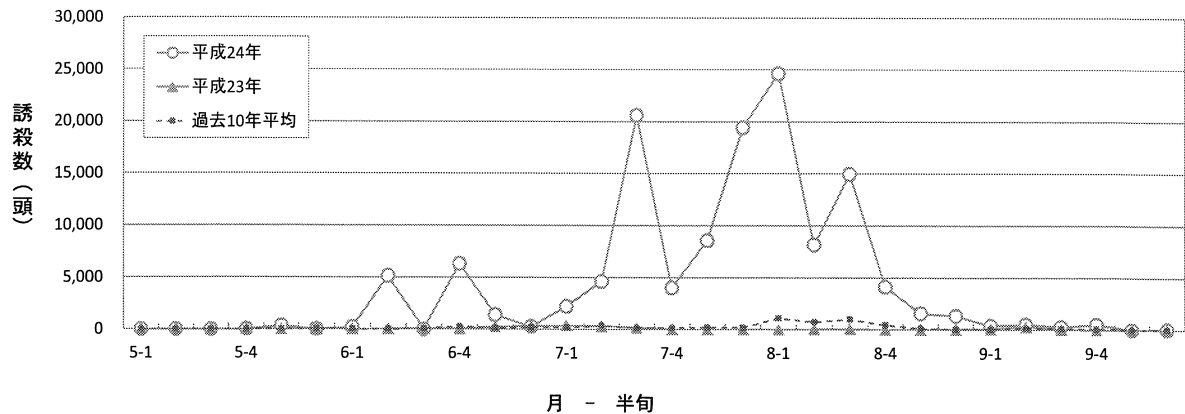
月一 半旬	H24年	過去 10年 平均	H23年
5-1	0	0	0
5-2	0	9	0
5-3	0	0	0
5-4	26	4	1
5-5	354	17	3
5-6	23	56	4
6-1	209	45	14
6-2	5,146	26	72
6-3	3	64	68
6-4	6,315	302	80
6-5	1,415	114	255
6-6	283	218	335
7-1	2,234	192	389
7-2	4,631	373	319
7-3	20,596	175	201
7-4	4,012	152	34
7-5	8,569	213	5
7-6	19,424	195	26
8-1	24,633	1,105	33
8-2	8,162	756	65
8-3	14,966	1,015	99
8-4	4,139	478	34
8-5	1,572	118	36
8-6	1,355	77	81
9-1	410	83	111
9-2	525	154	322
9-3	306	131	70
9-4	508	88	0
9-5	16	17	1
9-6	66	25	34
5月計	403	87	8
6月計	13,371	768	824
7月計	59,466	1,301	974
8月計	54,827	3,548	348
9月計	1,831	497	538
合計	129,898	6,201	2,692

(フェロモントラップ)
芳賀町

宇都宮市瓦谷町

月一 半旬	H24年	過去 10年 平均	H23年	H24年	過去 10年 平均	H23年
4-1	0	0	0	0	0	0
4-2	0	0	0	0	1	0
4-3	0	0	0	0	2	0
4-4	0	0	0	0	3	0
4-5	1	0	0	1	3	0
4-6	1	2	0	1	13	0
5-1	1	2	0	2	23	0
5-2	0	1	0	5	14	0
5-3	6	1	0	13	8	0
5-4	29	2	0	38	12	1
5-5	17	2	0	36	11	0
5-6	22	8	0	60	18	1
6-1	44	16	0	73	22	2
6-2	83	10	4	98	17	2
6-3	60	47	3	110	16	3
6-4	47	58	4	93	19	7
6-5	28	28	14	63	13	24
6-6	8	91	11	28	16	31
7-1	25	79	11	142	16	28
7-2	99	74	12	435	14	19
7-3	376	180	9	832	28	21
7-4	114	182	5	386	21	13
7-5	329	226	0	1,138	16	0
7-6	863	315	0	1,971	31	0
8-1	567	21	0	1,288	34	1
8-2	450	15	0	758	13	0
8-3	372	11	0	404	5	0
8-4	165	12	0	307	4	0
8-5	101	6	1	325	4	0
8-6	85	6	3	222	4	0
9-1	36	5	3	93	5	0
9-2	17	6	1	50	9	2
9-3	14	9	2	16	11	2
9-4	8	8	2	10	9	2
9-5	3	5	0	5	5	0
9-6	0	5	2	4	5	1
4月計	2	2	0	2	22	0
5月計	75	16	0	154	85	2
6月計	270	249	36	465	103	69
7月計	1,806	1,056	37	4,904	126	81
8月計	1,740	71	4	3,304	63	1
9月計	78	38	10	178	43	7
合計	3,971	1,431	87	9,007	443	160

チャバネアオカメムシの水銀予察灯による誘殺数 (芳賀町)



(フェロモントラップ ※)

那須烏山市

矢板市

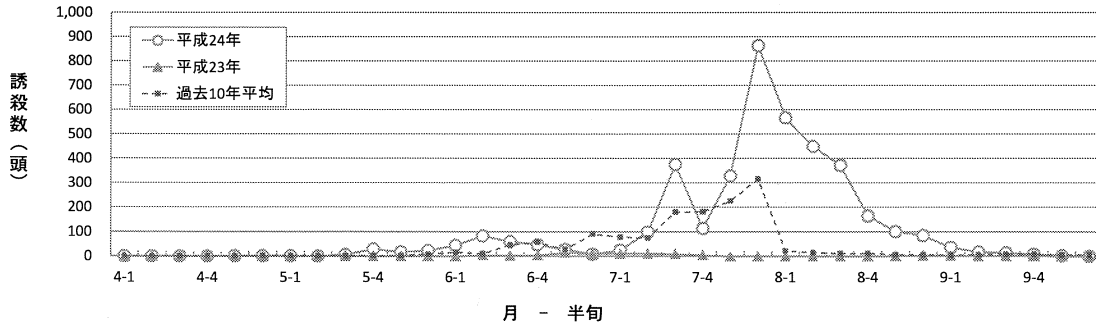
宇都宮市

佐野市

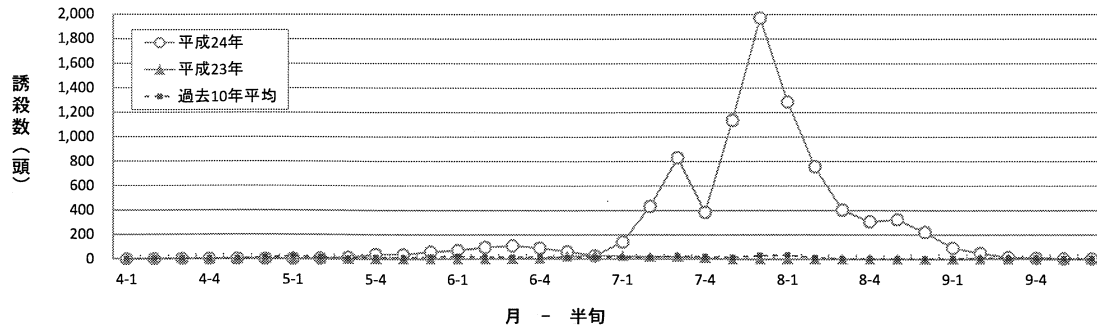
月-半旬	H24年	過去9年平均	H23年	H24年	過去10年平均	H23年	H24年	過去10年平均	H23年	H24年	過去10年平均	H23年
5-1	1	0	0	1	5	0	3	19	1	15	20	2
5-2	1	0	0	2	3	0	4	10	4	37	15	4
5-3	1	0	0	17	3	0	17	7	9	69	9	6
5-4	1	0	0	37	8	18	36	14	7	171	8	5
5-5	1	0	0	31	14	10	55	17	3	35	10	2
5-6	7	0	0	41	16	9	97	27	2	67	19	3
6-1	28	0	0	38	10	13	106	33	12	83	22	6
6-2	62	2	0	42	9	6	137	44	7	124	9	4
6-3	5	2	0	24	16	6	31	55	9	46	11	3
6-4	27	2	0	102	16	7	115	48	14	63	14	5
6-5	34	2	1	128	12	12	147	36	30	64	19	16
6-6	3	3	1	29	12	10	51	37	43	26	24	23
7-1	22	6	2	38	19	8	174	47	40	114	29	27
7-2	79	10	3	95	20	5	355	70	23	149	31	31
7-3	158	17	5	177	16	8	582	69	11	169	27	14
7-4	126	11	2	230	11	5	916	39	6	84	13	9
7-5	658	12	0	232	14	3	765	52	0	124	8	1
7-6	1,048	20	0	272	19	2	1,010	68	0	155	8	0
8-1	584	18	0	229	11	1	1,307	36	0	59	10	0
8-2	210	9	0	123	8	1	326	61	0	15	4	0
8-3	210	9	0	123	7	1	326	65	0	15	2	0
8-4	183	7	0	125	13	1	275	37	0	14	1	0
8-5	77	4	0	132	19	0	72	29	2	6	1	0
8-6	93	4	0	159	16	0	87	31	3	8	1	1
9-1	59	3	0	83	11	1	82	31	3	5	1	0
9-2	47	5	1	51	11	3	88	42	2	4	4	1
9-3	47	4	1	51	9	3	88	15	2	4	5	1
9-4	29	4	0	37	6	3	50	15	2	4	6	1
9-5	18	5	0	27	5	1	24	15	2	5	3	0
9-6	18	3	0	27	3	1	24	3	2	5	2	0
5月計	12	2	0	129	48	37	212	94	26	394	80	22
6月計	159	11	2	363	74	54	587	251	115	406	98	57
7月計	2,091	76	12	1,044	100	31	3,802	345	80	795	116	82
8月計	1,357	50	0	891	73	4	2,393	259	5	117	19	1
9月計	218	24	2	276	44	12	356	121	13	27	21	3
合計	3,837	163	16	2,703	339	138	7,350	1,069	239	1,739	333	165

※病害虫防除員による調査

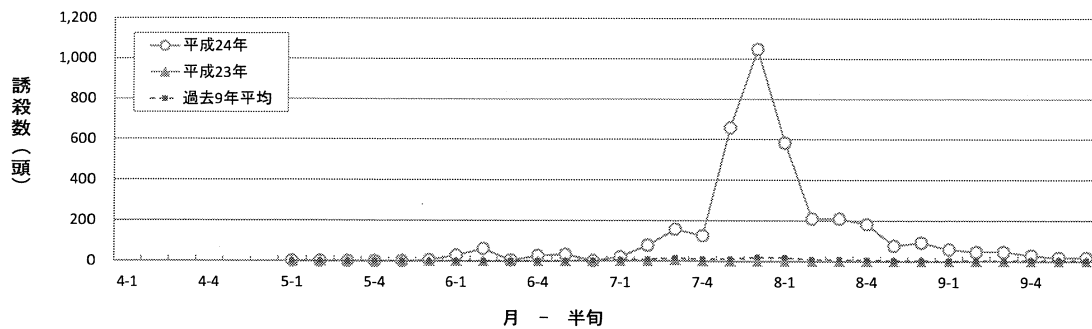
チャバネアオカメムシのフェロモントラップによる誘殺数 (芳賀町)



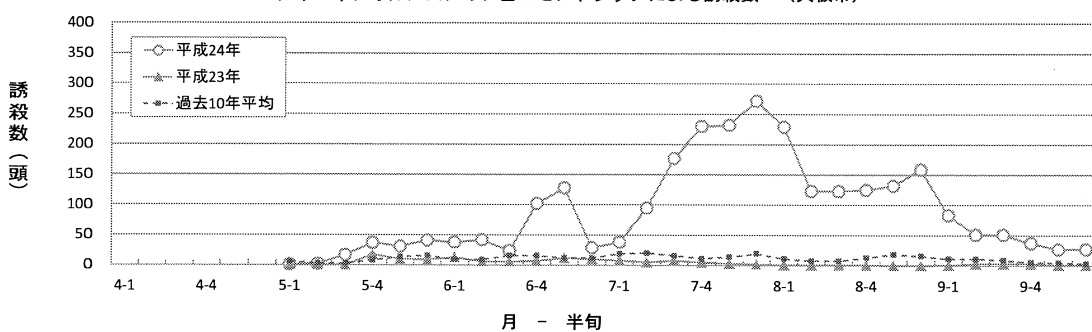
チャバネアオカメムシのフェロモントラップによる誘殺数 (宇都宮市瓦谷町)



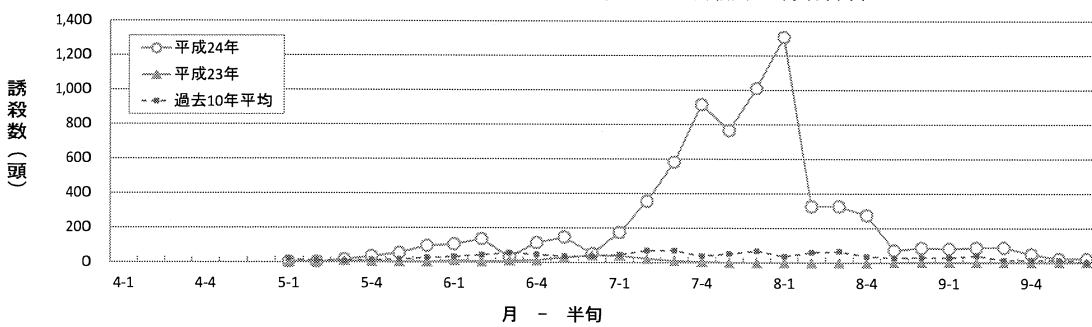
チャバネアオカメムシのフェロモントラップによる誘殺数 (那須烏山市)



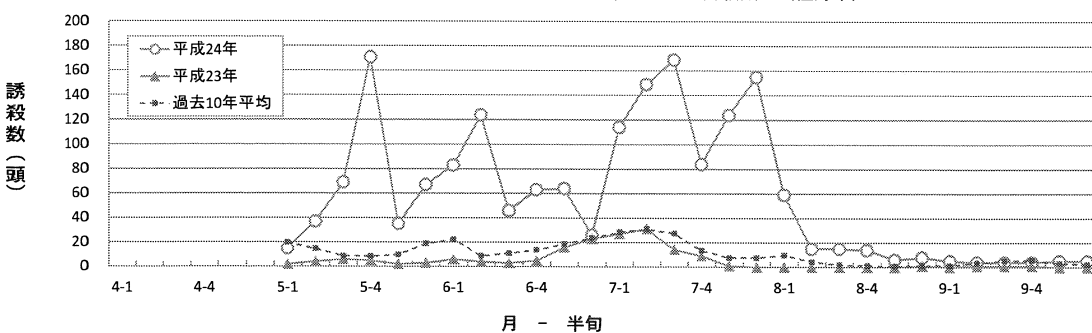
チャバネアオカメムシのフェロモントラップによる誘殺数 (矢板市)



チャバネアオカメムシのフェロモントラップによる誘殺数 (宇都宮市)



チャバネアオカメムシのフェロモントラップによる誘殺数 (佐野市)



(2) チョウ類のフェロモントラップによる誘殺数 (ニカメイガ除く)

① ハスモンヨトウ

宇都宮市瓦谷町

月一 半旬	H24年	過去 10年 平均	H23年
4-1	0	0	0
4-2	0	0	0
4-3	0	0	0
4-4	0	0	0
4-5	0	0	0
4-6	1	0	0
5-1	0	1	0
5-2	0	1	0
5-3	0	1	1
5-4	2	2	1
5-5	1	1	1
5-6	2	2	1
6-1	2	2	1
6-2	2	3	2
6-3	3	3	5
6-4	6	4	7
6-5	7	5	9
6-6	4	4	9
7-1	7	4	12
7-2	10	5	18
7-3	11	10	31
7-4	13	17	112
7-5	14	26	199
7-6	20	19	75
8-1	32	14	20
8-2	32	19	46
8-3	31	23	69
8-4	91	23	88
8-5	180	32	80
8-6	106	49	121
9-1	190	70	173
9-2	270	133	359
9-3	101	129	264
9-4	288	132	241
9-5	448	104	245
9-6	502	97	141
10-1	450	125	169
10-2	427	149	187
10-3	391	237	454
10-4	200	244	462
10-5	145	201	400
10-6	158	156	365
11-1	23	91	308
11-2	23	88	289
11-3	10	73	222
11-4	2	28	129
11-5	0	12	1
11-6	0	10	7
4月計	1	1	0
5月計	5	6	4
6月計	24	21	33
7月計	75	81	447
8月計	472	161	424
9月計	1,799	665	1,423
10月計	1,771	1,112	2,037
11月計	58	302	956
合計	4,205	2,349	5,324

栃木市大塚町

月一 半旬	H24年	過去 9年 平均	H23年
4-1	0	1	0
4-2	0	1	1
4-3	0	0	0
4-4	1	0	0
4-5	1	1	0
4-6	1	1	1
5-1	0	1	1
5-2	1	1	2
5-3	1	3	4
5-4	3	3	4
5-5	2	4	9
5-6	7	5	12
6-1	6	3	1
6-2	5	4	5
6-3	20	5	5
6-4	15	6	5
6-5	9	8	6
6-6	13	10	3
7-1	16	11	7
7-2	20	15	13
7-3	24	21	39
7-4	36	28	74
7-5	32	43	104
7-6	30	44	13
8-1	47	40	8
8-2	45	45	11
8-3	48	53	21
8-4	73	70	35
8-5	107	94	20
8-6	197	164	34
9-1	181	144	66
9-2	189	165	69
9-3	171	201	72
9-4	273	230	84
9-5	397	255	121
9-6	475	205	47
10-1	164	124	38
10-2	252	118	44
10-3	442	104	78
10-4	203	145	91
10-5	147	166	137
10-6	74	143	243
11-1	77	146	151
11-2	77	138	278
11-3	34	107	255
11-4	5	52	166
11-5	0	18	6
11-6	0	22	14
4月計	3	3	2
5月計	14	18	32
6月計	68	37	25
7月計	158	162	250
8月計	517	465	129
9月計	1,686	1,199	459
10月計	1,282	800	631
11月計	193	483	870
合計	3,921	3,168	2,398

ハスモンヨトウ

大田原市※

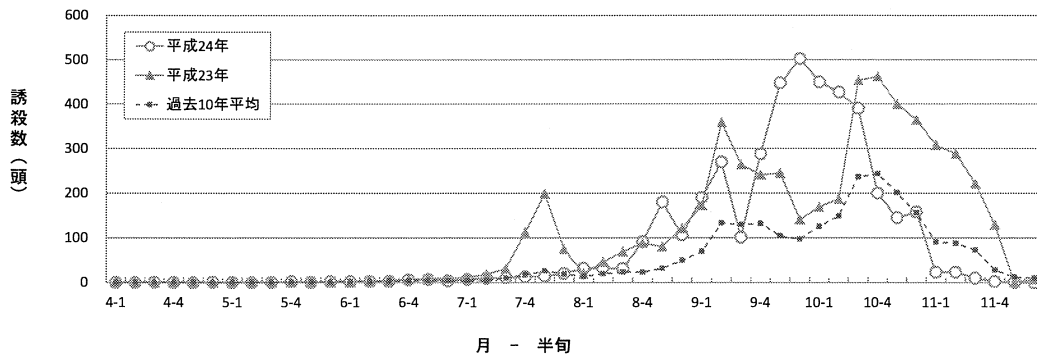
芳賀町※

鹿沼市※

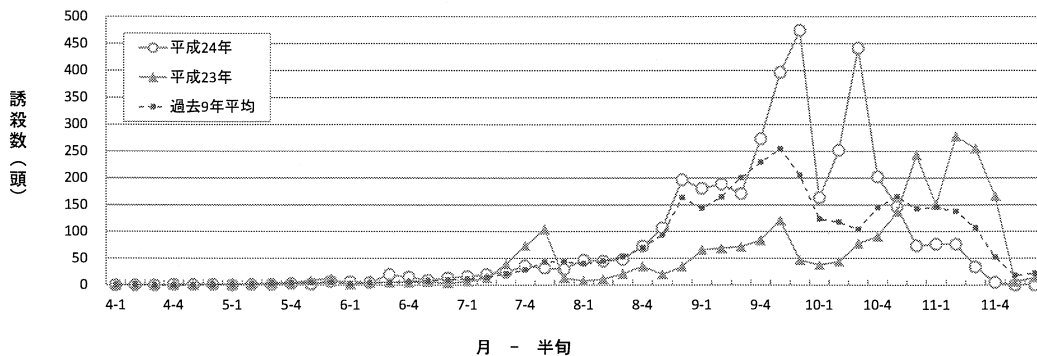
月-半旬	大田原市※			芳賀町※			鹿沼市※		
	H24年	過去10年平均	H23年	H24年	過去10年平均	H23年	H24年	過去10年平均	H23年
6-1	1	1	2	1	1	2	2	2	0
6-2	1	1	2	1	1	2	2	3	0
6-3	5	1	3	4	2	7	2	3	2
6-4	5	2	4	4	4	11	2	5	4
6-5	5	1	1	4	4	11	2	5	4
6-6	4	2	5	10	4	11	3	7	11
7-1	4	2	7	33	5	11	3	8	13
7-2	3	2	9	36	5	11	17	14	13
7-3	0	2	10	42	11	61	36	27	40
7-4	1	5	30	47	14	74	44	37	46
7-5	1	8	53	30	17	84	36	37	56
7-6	2	7	26	27	20	57	31	54	124
8-1	4	5	5	33	12	4	16	38	13
8-2	9	5	0	9	16	8	27	48	69
8-3	10	12	5	12	21	19	33	71	119
8-4	12	14	26	14	30	47	57	104	171
8-5	16	24	10	96	39	27	137	137	79
8-6	45	40	44	147	66	37	323	175	89
9-1	28	29	92	132	75	56	237	144	168
9-2	26	71	62	131	90	117	194	255	569
9-3	54	70	72	144	100	142	173	275	608
9-4	45	87	153	140	110	181	354	244	600
9-5	82	102	271	137	137	311	388	264	573
9-6	147	76	157	124	97	37	258	277	347
10-1	283	79	102	131	111	43	418	289	206
10-2	291	83	66	141	138	67	397	269	111
10-3	293	101	91	161	174	62	355	277	172
10-4	253	106	70	150	206	80	311	327	179
10-5	117	97	61	114	203	82	251	317	189
10-6	100	89	66	73	226	96	283	405	242
6月計	21	7	17	24	16	44	13	25	21
7月計	11	25	135	215	72	298	167	177	292
8月計	96	100	90	311	183	142	593	573	540
9月計	382	436	807	808	609	844	1,604	1,459	2,865
10月計	1,337	554	456	770	1,058	430	2,015	1,884	1,099
合計	1,847	1,122	1,505	2,128	1,938	1,758	4,392	4,117	4,817

※病害虫防除員による調査

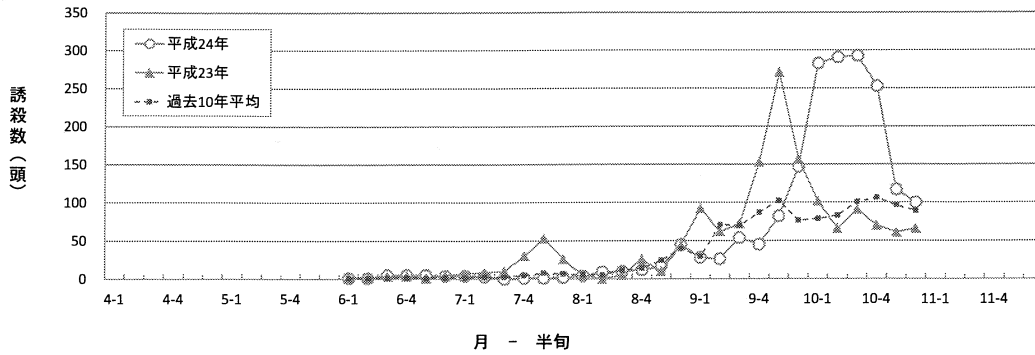
ハスモンヨトウのフェロモントラップによる誘殺数 (宇都宮市瓦谷町)



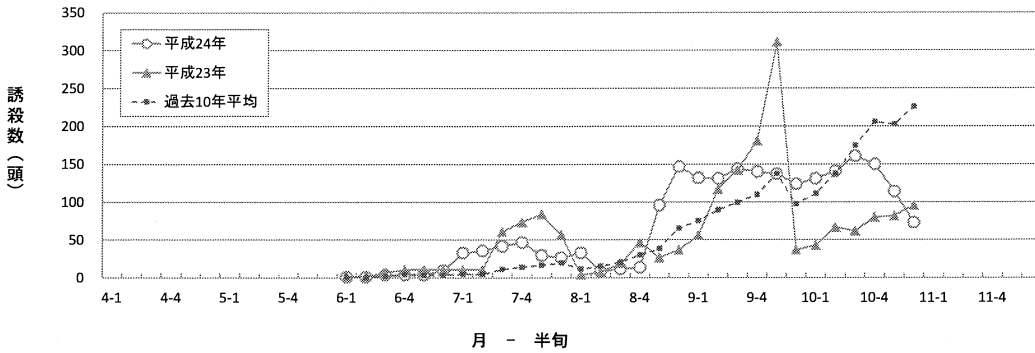
ハスモンヨトウのフェロモントラップによる誘殺数 (栃木市大塚町)



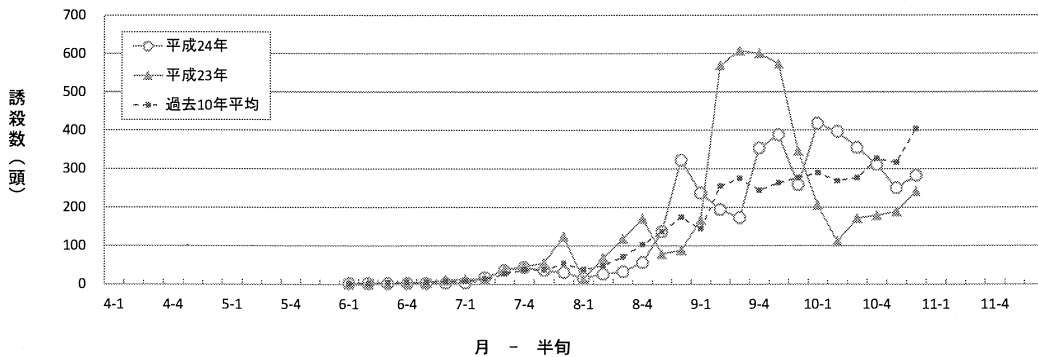
ハスモンヨトウのフェロモントラップによる誘殺数 (大田原市)



ハスモンヨトウのフェロモントラップによる誘殺数 (芳賀町)



ハスモンヨトウのフェロモントラップによる誘殺数 (鹿沼市)



② オオタバコガ
宇都宮市瓦谷町

月一 半旬	H24年	過去 10年 平均	H23年
4-1	0	0	0
4-2	0	0	0
4-3	0	0	0
4-4	0	0	0
4-5	0	0	0
4-6	0	0	0
5-1	1	0	0
5-2	0	0	0
5-3	0	0	0
5-4	1	0	0
5-5	2	0	0
5-6	3	1	1
6-1	2	1	3
6-2	0	0	1
6-3	0	0	0
6-4	0	0	0
6-5	0	0	0
6-6	0	0	0
7-1	0	1	1
7-2	0	0	1
7-3	0	1	2
7-4	0	0	1
7-5	0	0	0
7-6	0	0	0
8-1	0	0	0
8-2	0	0	0
8-3	0	1	1
8-4	0	0	0
8-5	0	0	0
8-6	2	1	0
9-1	1	1	1
9-2	0	3	5
9-3	1	3	8
9-4	2	2	8
9-5	2	2	3
9-6	0	6	19
10-1	64	11	10
10-2	53	12	4
10-3	38	12	6
10-4	18	9	3
10-5	5	6	4
10-6	2	4	6
11-1	0	2	7
11-2	0	1	7
11-3	0	1	4
11-4	0	0	0
11-5	0	0	0
11-6	0	0	0
4月計	0	0	0
5月計	7	1	1
6月計	2	2	4
7月計	0	3	5
8月計	2	2	1
9月計	6	16	44
10月計	180	53	33
11月計	0	4	18
合計	197	81	106

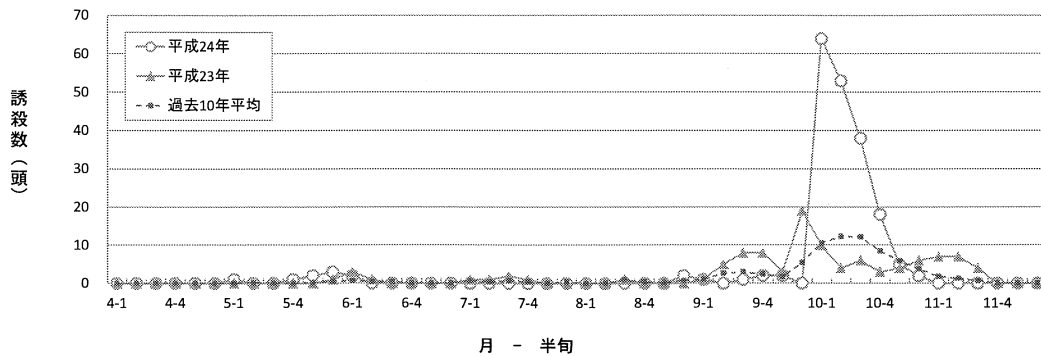
那須町※

真岡市※

月一 半旬	H24年	過去 9年 平均	H23年	H24年	過去 10年 平均	H23年
6-1	0	1	2	2	0	0
6-2	0	1	2	2	0	0
6-3	1	1	1	0	0	0
6-4	1	1	0	0	0	0
6-5	1	0	0	0	0	0
6-6	0	0	0	0	0	1
7-1	0	0	0	0	1	1
7-2	0	0	0	1	1	1
7-3	0	0	0	1	2	6
7-4	0	0	0	1	3	6
7-5	0	0	1	2	2	5
7-6	0	0	1	3	2	2
8-1	0	0	0	1	3	1
8-2	1	0	0	1	5	1
8-3	0	1	0	2	5	2
8-4	0	0	0	3	5	2
8-5	1	0	0	5	5	4
8-6	1	0	0	17	3	3
9-1	1	1	0	10	6	3
9-2	1	1	1	19	22	8
9-3	2	1	7	69	24	41
9-4	1	2	8	174	24	33
9-5	0	3	2	206	21	9
9-6	0	1	1	213	25	7
10-1	0	1	1	226	16	4
10-2	0	0	0	128	15	3
10-3	0	0	0	94	17	5
10-4	0	0	0	54	13	12
10-5	0	1	0	38	7	11
10-6	0	3	0	41	5	7
6月計	3	4	5	4	1	1
7月計	0	1	2	8	11	21
8月計	3	2	0	29	25	13
9月計	5	8	19	691	120	101
10月計	0	4	1	581	73	42
合計	11	19	27	1,313	230	178

※病害虫防除員による調査

オオタバコガのフェロモントラップによる誘殺数 (宇都宮市瓦谷町)



オオタバコガ
上三川町※

小山市※

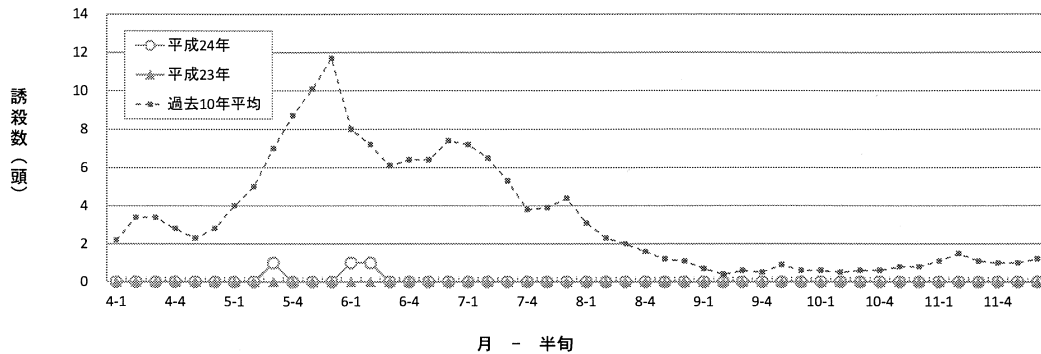
③ コナガ
宇都宮市瓦谷町

月一 半旬	H24年	過去 9年 平均	H23年	H24年	過去 10年 平均	H23年
6-1	0	0	1	25	0	2
6-2	0	0	1	25	0	0
6-3	0	0	0	1	1	6
6-4	0	0	0	1	2	7
6-5	0	0	0	3	1	0
6-6	0	0	0	9	1	4
7-1	0	0	0	9	2	4
7-2	0	0	0	6	2	3
7-3	1	0	0	1	8	54
7-4	1	0	0	1	5	27
7-5	0	0	0	1	4	11
7-6	0	0	0	7	4	23
8-1	0	0	0	16	7	38
8-2	0	0	0	19	7	31
8-3	0	0	0	7	7	23
8-4	0	0	0	1	4	4
8-5	0	0	0	7	3	6
8-6	0	0	0	6	2	4
9-1	0	0	0	2	2	2
9-2	0	1	5	1	4	11
9-3	0	1	5	1	9	42
9-4	1	2	4	3	13	46
9-5	3	3	2	14	13	40
9-6	4	3	2	30	26	53
10-1	14	2	1	14	32	61
10-2	15	3	0	52	34	68
10-3	12	4	0	102	53	76
10-4	7	2	0	74	64	82
10-5	4	1	1	70	60	80
10-6	4	0	1	142	59	89
6月計	0	0	2	64	5	19
7月計	2	0	0	25	25	122
8月計	0	1	0	56	29	106
9月計	8	12	18	51	65	194
10月計	56	12	3	454	302	456
合計	66	25	23	650	426	897

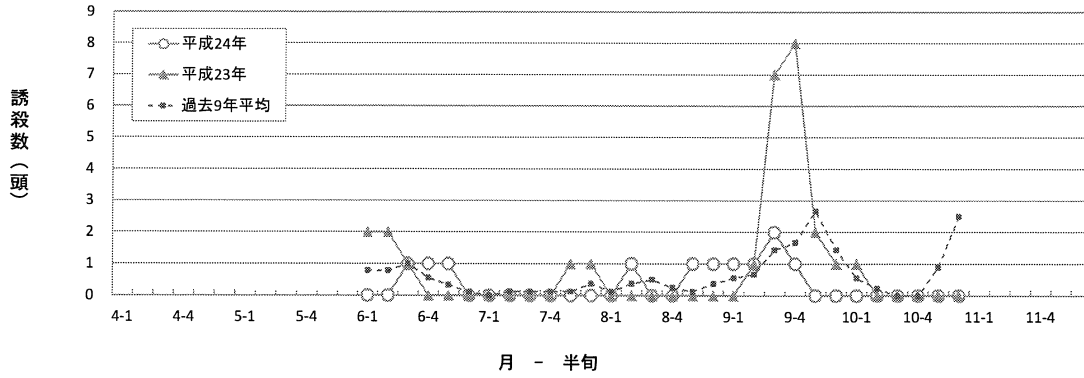
※病害虫防除員による調査

月一 半旬	H24年	過去 10年 平均	H23年
4-1	0	2	0
4-2	0	3	0
4-3	0	3	0
4-4	0	3	0
4-5	0	2	0
4-6	0	3	0
5-1	0	4	0
5-2	0	5	0
5-3	1	7	0
5-4	0	9	0
5-5	0	10	0
5-6	0	12	0
6-1	1	8	0
6-2	1	7	0
6-3	0	6	0
6-4	0	6	0
6-5	0	6	0
6-6	0	7	0
7-1	0	7	0
7-2	0	7	0
7-3	0	5	0
7-4	0	4	0
7-5	0	4	0
7-6	0	4	0
8-1	0	3	0
8-2	0	2	0
8-3	0	2	0
8-4	0	2	0
8-5	0	1	0
8-6	0	1	0
9-1	0	1	0
9-2	0	0	0
9-3	0	1	0
9-4	0	1	0
9-5	0	1	0
9-6	0	1	0
10-1	0	1	0
10-2	0	1	0
10-3	0	1	0
10-4	0	1	0
10-5	0	1	0
10-6	0	1	0
11-1	0	1	0
11-2	0	2	0
11-3	0	1	0
11-4	0	1	0
11-5	0	1	0
11-6	0	1	0
4月計	0	17	0
5月計	1	47	0
6月計	2	42	0
7月計	0	31	0
8月計	0	11	0
9月計	0	4	0
10月計	0	4	0
11月計	0	7	0
合計	3	162	0

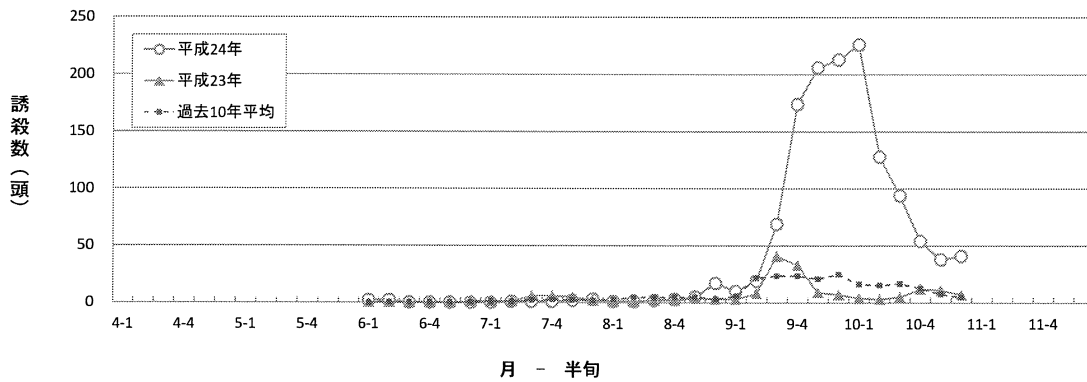
コナガのフェロモントラップによる誘殺数 (宇都宮市瓦谷町)



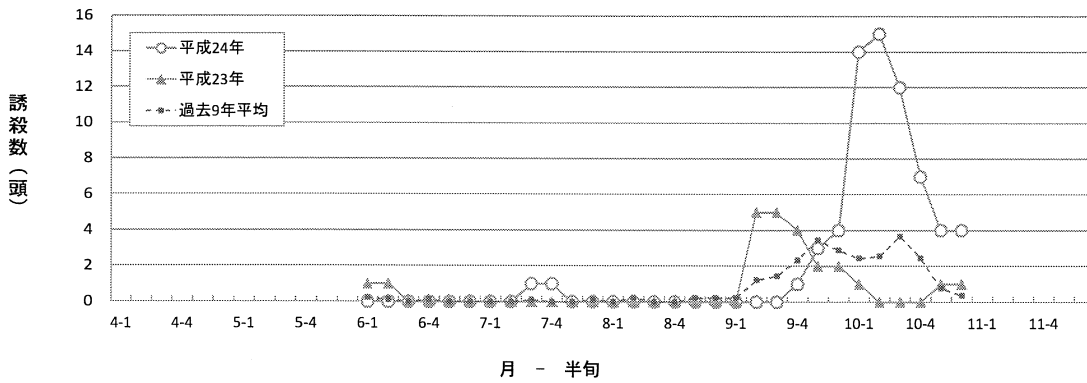
オオタバコガのフェロモントラップによる誘殺数 (那須町)



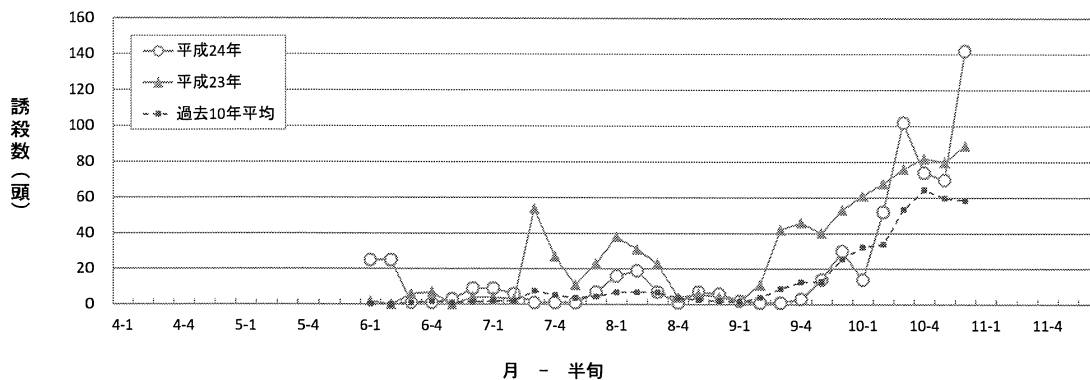
オオタバコガのフェロモントラップによる誘殺数 (真岡市)



オオタバコガのフェロモントラップによる誘殺数 (上三川町)



オオタバコガのフェロモントラップによる誘殺数 (小山市)



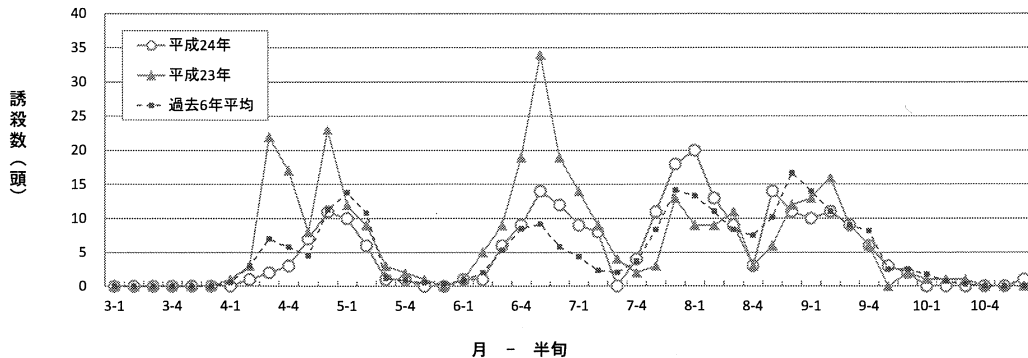
④ ナシメシクイの誘殺数
那須烏山市 宇都宮市

月-半旬	H24年	過去6年平均	H23年	H24年	過去3年平均
3-1	0	0	0	0	0
3-2	0	0	0	0	0
3-3	0	0	0	0	0
3-4	0	0	0	0	0
3-5	0	0	0	0	0
3-6	0	0	0	0	0
4-1	0	1	1	0	1
4-2	1	3	3	1	6
4-3	2	7	22	1	5
4-4	3	6	17	7	7
4-5	7	5	8	13	9
4-6	11	11	23	21	15
5-1	10	14	12	23	19
5-2	6	11	9	14	10
5-3	1	1	3	2	3
5-4	1	1	2	4	1
5-5	0	1	1	0	1
5-6	0	0	0	0	1
6-1	1	1	1	1	1
6-2	1	2	5	0	1
6-3	6	5	9	8	3
6-4	9	9	19	7	6
6-5	14	9	34	6	8
6-6	12	6	19	0	4
7-1	9	4	14	1	1
7-2	8	2	9	1	2
7-3	0	2	4	3	4
7-4	4	4	2	3	6
7-5	11	8	3	9	4
7-6	18	14	13	14	12
8-1	20	13	9	4	8
8-2	13	11	9	3	7
8-3	9	8	11	3	10
8-4	3	8	3	8	8
8-5	14	10	6	4	9
8-6	11	17	12	9	8
9-1	10	14	13	16	7
9-2	11	11	16	21	11
9-3	9	9	9	7	9
9-4	6	8	6	6	10
9-5	3	3	0	3	4
9-6	2	3	2	1	4
10-1	0	2	1	4	5
10-2	0	1	1	4	4
10-3	0	0	1	0	2
10-4	0	0	0	0	1
10-5	0	0	0	0	1
10-6	1	0	0	1	0
3月計	0	0	0	0	0
4月計	24	32	74	43	42
5月計	18	27	27	43	34
6月計	43	32	87	22	24
7月計	50	35	45	31	28
8月計	70	67	50	31	49
9月計	41	47	46	54	46
10月計	1	3	3	9	12
合計	247	243	332	233	235

⑤ モモシクイガの誘殺数
那須烏山市 宇都宮市

月-半旬	H24年	過去6年平均	H23年	H24年	過去3年平均
3-1	0	0	0	0	0
3-2	0	0	0	0	0
3-3	0	0	0	0	0
3-4	0	0	0	0	0
3-5	0	0	0	0	0
3-6	0	0	0	0	0
4-1	0	0	0	0	0
4-2	0	0	0	0	0
4-3	0	0	0	0	0
4-4	0	0	0	0	0
4-5	0	0	0	0	0
4-6	0	0	0	0	0
5-1	0	0	0	0	0
5-2	0	0	0	0	0
5-3	0	0	0	0	0
5-4	0	0	0	0	0
5-5	0	0	0	0	0
5-6	0	0	0	0	0
6-1	0	0	0	0	0
6-2	0	0	0	0	0
6-3	0	0	0	0	0
6-4	0	0	0	0	0
6-5	0	0	0	0	0
6-6	0	0	0	0	0
7-1	0	0	0	0	0
7-2	0	0	0	0	0
7-3	1	0	0	0	0
7-4	0	0	0	0	0
7-5	1	0	0	0	0
7-6	3	0	0	0	0
8-1	3	0	0	0	0
8-2	1	0	0	0	0
8-3	0	0	0	0	0
8-4	0	0	0	0	0
8-5	0	0	0	0	0
8-6	0	0	0	0	0
9-1	0	0	0	0	0
9-2	0	0	0	0	0
9-3	0	0	0	0	0
9-4	0	0	0	0	0
9-5	0	0	0	0	0
9-6	0	0	0	0	0
10-1	0	0	0	0	0
10-2	0	0	0	0	0
10-3	0	0	0	0	0
10-4	0	0	0	0	0
10-5	0	0	0	0	0
10-6	0	0	0	0	0
3月計	0	0	0	0	0
4月計	0	0	0	0	0
5月計	0	0	0	0	0
6月計	0	0	0	0	0
7月計	5	0	0	0	0
8月計	4	0	0	0	0
9月計	0	0	0	0	0
10月計	0	0	0	0	0
合計	9	0	0	0	0

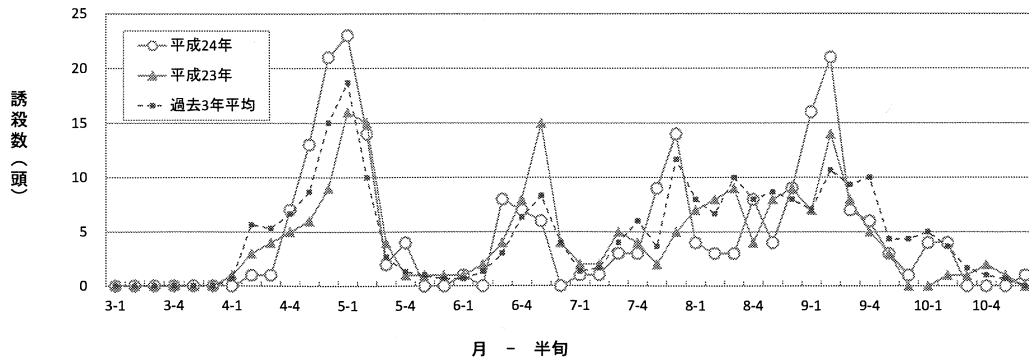
ナシメシクイのフェロモントラップによる誘殺数 (那須烏山市)



⑥ リンゴコカクモンハマキの誘殺数
 那須烏山市 宇都宮市

月一 半旬	H24年	過去 6年 平均	H23年	H24年	過去 3年 平均
3-1	0	0	0	0	0
3-2	0	0	0	0	0
3-3	0	0	0	0	0
3-4	0	0	0	0	0
3-5	0	0	0	0	0
3-6	0	0	0	0	0
4-1	0	0	0	0	0
4-2	0	0	0	0	0
4-3	0	0	0	0	0
4-4	0	0	0	0	0
4-5	0	0	0	0	0
4-6	0	0	0	0	0
5-1	0	0	0	0	0
5-2	0	0	0	0	0
5-3	0	0	0	0	0
5-4	0	1	0	0	0
5-5	0	3	0	0	0
5-6	0	1	0	0	1
6-1	0	2	0	1	0
6-2	0	2	0	1	0
6-3	1	0	0	0	0
6-4	0	1	0	0	0
6-5	0	0	0	0	0
6-6	0	0	0	0	0
7-1	0	0	0	0	0
7-2	0	0	0	0	0
7-3	0	0	0	0	0
7-4	0	0	0	0	0
7-5	0	0	0	0	0
7-6	0	0	0	0	0
8-1	0	0	0	0	0
8-2	0	0	0	0	0
8-3	0	0	0	0	0
8-4	0	0	0	0	0
8-5	0	0	0	0	0
8-6	0	0	0	0	0
9-1	0	0	0	0	0
9-2	0	0	0	0	0
9-3	0	0	0	0	0
9-4	0	0	0	0	0
9-5	0	0	0	0	0
9-6	0	0	0	0	0
10-1	0	0	0	0	0
10-2	0	0	0	0	0
10-3	0	0	0	0	0
10-4	0	0	0	0	0
10-5	0	0	0	0	0
10-6	0	0	0	0	0
3月計	0	0	0	0	0
4月計	0	0	0	0	0
5月計	0	5	0	0	2
6月計	1	4	0	2	0
7月計	0	1	0	0	0
8月計	0	0	0	0	0
9月計	0	1	0	0	0
10月計	0	0	0	0	0
合計	1	11	0	2	2

ナシヒメシンクイのフェロモントラップによる誘殺数 (宇都宮市)



(3) 有翅アブラムシ類の黄色粘着板による誘殺数

大田原市

月一 半旬	H24年	過去 10年 平均	H23年
4-1	0	1	0
4-2	0	2	1
4-3	0	1	1
4-4	0	0	0
4-5	1	1	1
4-6	2	5	6
5-1	4	8	6
5-2	3	10	7
5-3	2	10	10
5-4	4	20	23
5-5	6	24	33
5-6	13	34	35
6-1	19	32	11
6-2	16	29	22
6-3	24	33	39
6-4	15	32	55
6-5	1	28	41
6-6	1	21	17
7-1	1	13	9
7-2	1	7	2
7-3	9	10	2
7-4	5	11	1
7-5	9	11	2
7-6	16	19	10
8-1	18	28	13
8-2	23	44	87
8-3	24	60	136
8-4	210	84	257
8-5	29	61	111
8-6	28	43	60
9-1	13	22	22
9-2	6	14	3
9-3	4	7	2
9-4	3	8	2
9-5	3	6	0
9-6	6	8	1
10-1	3	10	0
10-2	3	11	0
10-3	4	18	8
10-4	13	29	33
10-5	26	38	45
10-6	41	50	64
4月計	3	9	9
5月計	32	106	114
6月計	76	174	185
7月計	41	71	26
8月計	332	320	664
9月計	35	64	30
10月計	90	155	150
合計	609	898	1,178

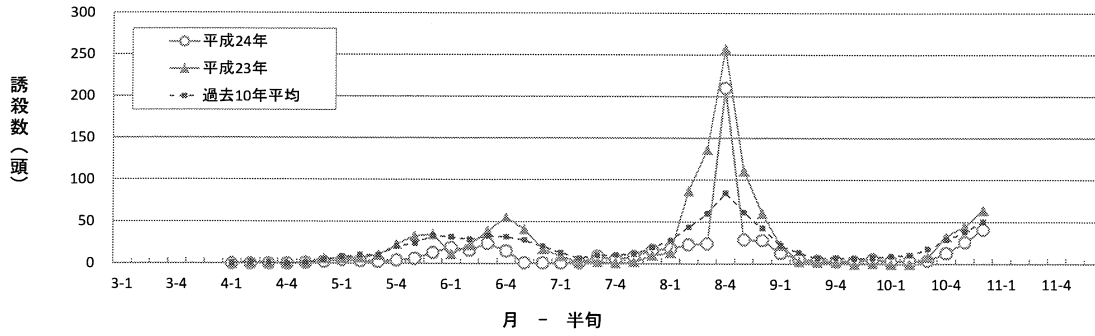
宇都宮市瓦谷町

月一 半旬	H24年	過去 10年 平均	H23年
4-1	0	1	1
4-2	0	2	4
4-3	1	3	4
4-4	0	5	4
4-5	1	8	4
4-6	1	23	6
5-1	4	41	41
5-2	6	64	55
5-3	7	68	77
5-4	7	91	137
5-5	10	95	109
5-6	11	104	85
6-1	13	83	34
6-2	18	79	49
6-3	7	58	39
6-4	5	50	26
6-5	6	43	14
6-6	6	32	11
7-1	6	22	9
7-2	4	10	6
7-3	1	11	1
7-4	3	11	1
7-5	7	15	4
7-6	10	23	22
8-1	5	42	90
8-2	5	64	82
8-3	5	55	66
8-4	8	70	47
8-5	11	34	65
8-6	12	32	72
9-1	10	16	35
9-2	9	5	1
9-3	11	5	4
9-4	5	7	4
9-5	1	7	0
9-6	2	8	2
10-1	1	9	2
10-2	1	9	1
10-3	0	16	10
10-4	3	42	125
10-5	11	57	171
10-6	16	74	234
4月計	3	42	23
5月計	45	463	504
6月計	55	345	173
7月計	31	92	43
8月計	46	297	422
9月計	38	48	46
10月計	32	207	543
合計	250	1,495	1,754

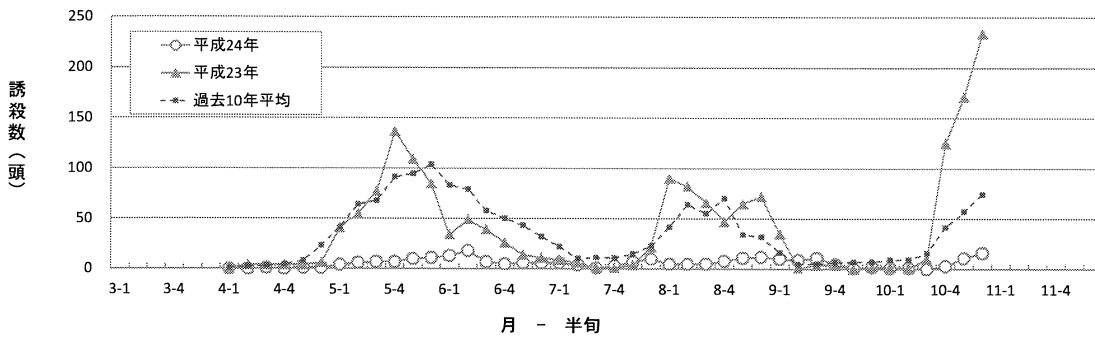
栃木市大塚町

月一 半旬	H24年	過去 2年 平均	H23年
4-1	0	7	6
4-2	0	5	5
4-3	2	9	12
4-4	4	15	25
4-5	7	25	43
4-6	17	32	48
5-1	10	53	86
5-2	20	78	119
5-3	24	125	213
5-4	37	32	34
5-5	29	30	37
5-6	18	29	46
6-1	9	25	31
6-2	10	39	59
6-3	10	26	34
6-4	5	19	16
6-5	1	29	9
6-6	1	16	8
7-1	1	7	5
7-2	1	5	2
7-3	1	2	0
7-4	2	2	1
7-5	6	4	5
7-6	13	15	23
8-1	11	22	22
8-2	23	41	52
8-3	27	58	95
8-4	30	57	93
8-5	19	50	84
8-6	19	41	73
9-1	14	16	27
9-2	12	6	9
9-3	10	9	9
9-4	6	9	7
9-5	5	1	0
9-6	7	4	2
10-1	6	5	3
10-2	5	6	4
10-3	5	24	30
10-4	7	23	27
10-5	7	21	25
10-6	7	24	29
4月計	30	92	139
5月計	138	345	535
6月計	36	153	157
7月計	24	33	36
8月計	129	267	419
9月計	54	44	54
10月計	37	103	118
合計	448	1,035	1,458

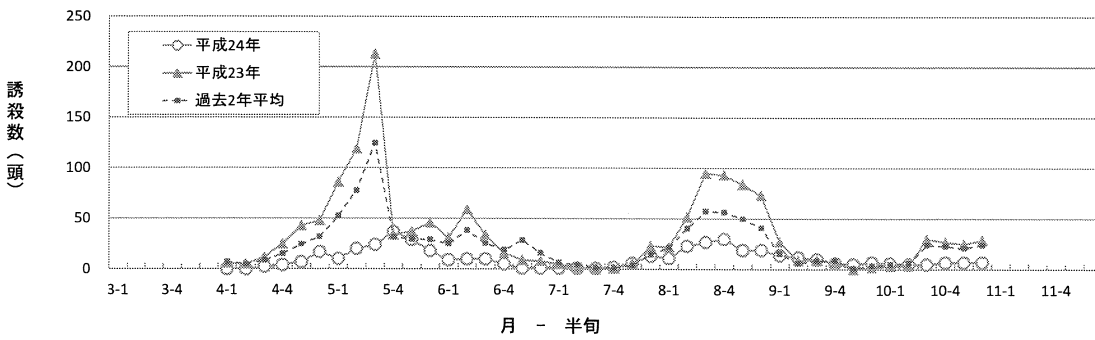
有翅アブラムシ類の黄色粘着板による誘殺数 (大田原市)



有翅アブラムシ類の黄色粘着板による誘殺数 (宇都宮市瓦谷町)



有翅アブラムシ類の黄色粘着板による誘殺数 (栃木市大塚町)



(4) アザミウマ類の青色粘着板による誘殺数

大田原市

月一 半旬	H24年	過去 7年 平均	H23年
4-1	0	0	0
4-2	1	0	0
4-3	1	0	0
4-4	0	0	0
4-5	1	1	1
4-6	3	3	3
5-1	4	3	2
5-2	3	7	2
5-3	3	5	4
5-4	14	20	12
5-5	6	21	11
5-6	8	33	14
6-1	6	37	14
6-2	3	50	50
6-3	14	78	51
6-4	48	128	61
6-5	99	233	147
6-6	99	310	171
7-1	99	310	212
7-2	99	320	351
7-3	629	264	217
7-4	460	204	122
7-5	436	166	43
7-6	595	177	105
8-1	76	145	50
8-2	210	153	67
8-3	237	121	85
8-4	192	162	111
8-5	128	171	86
8-6	133	206	95
9-1	107	200	71
9-2	107	174	37
9-3	66	140	44
9-4	49	120	49
9-5	41	89	60
9-6	49	89	2
10-1	19	69	8
10-2	19	36	11
10-3	15	40	17
10-4	11	28	16
10-5	6	22	12
10-6	3	25	9
4月計	6	3	4
5月計	38	89	45
6月計	269	836	494
7月計	2,318	1,441	1,050
8月計	976	957	494
9月計	419	812	263
10月計	73	220	73
合計	4,099	4,358	2,423

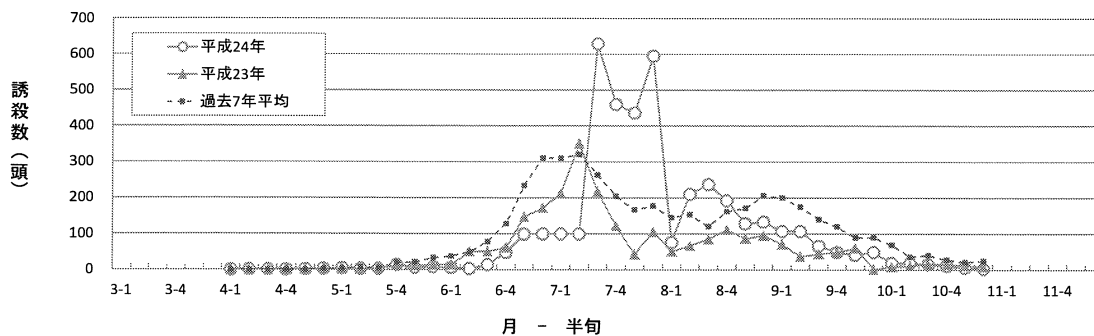
真岡市

月一 半旬	H24年	過去 10年 平均	H23年
4-1	0	2	1
4-2	0	2	3
4-3	2	1	1
4-4	0	1	0
4-5	4	3	1
4-6	10	12	6
5-1	10	21	6
5-2	9	32	12
5-3	8	53	21
5-4	14	67	25
5-5	41	83	33
5-6	21	220	81
6-1	22	517	126
6-2	46	219	269
6-3	91	282	243
6-4	203	280	160
6-5	277	412	243
6-6	277	361	314
7-1	278	355	333
7-2	317	305	289
7-3	473	254	342
7-4	151	228	339
7-5	234	184	189
7-6	576	223	96
8-1	170	229	144
8-2	262	241	167
8-3	306	202	197
8-4	201	158	86
8-5	51	155	109
8-6	55	139	97
9-1	38	91	14
9-2	33	81	32
9-3	28	81	46
9-4	32	54	46
9-5	26	36	11
9-6	13	39	9
10-1	17	42	6
10-2	21	28	4
10-3	23	22	27
10-4	16	19	34
10-5	8	14	35
10-6	8	13	12
4月計	16	20	12
5月計	103	476	178
6月計	916	2,070	1,355
7月計	2,029	1,548	1,588
8月計	1,045	1,124	800
9月計	170	382	158
10月計	93	139	118
合計	4,372	5,759	4,209

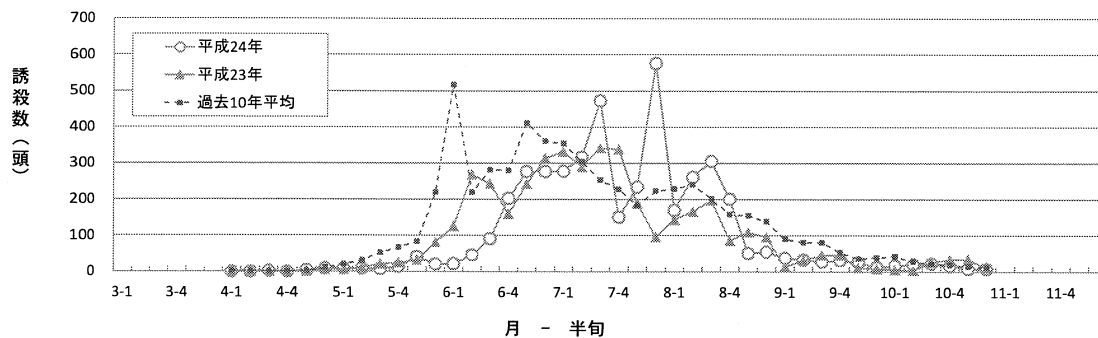
宇都宮市瓦谷町

月一 半旬	H24年	過去 2年 平均	H23年
4-1	0	2	0
4-2	2	3	1
4-3	4	4	3
4-4	4	5	2
4-5	8	11	1
4-6	14	15	0
5-1	6	18	2
5-2	8	21	3
5-3	25	24	7
5-4	90	59	13
5-5	84	140	19
5-6	84	306	37
6-1	139	303	45
6-2	253	257	57
6-3	184	147	62
6-4	137	157	85
6-5	91	180	169
6-6	329	203	307
7-1	300	169	254
7-2	379	143	123
7-3	525	174	124
7-4	684	170	107
7-5	571	200	129
7-6	546	260	392
8-1	378	258	201
8-2	209	306	209
8-3	98	229	236
8-4	248	164	100
8-5	118	189	73
8-6	178	205	55
9-1	164	165	42
9-2	171	189	64
9-3	303	233	78
9-4	557	271	79
9-5	526	335	70
9-6	224	275	59
10-1	92	165	39
10-2	71	114	26
10-3	39	77	58
10-4	50	50	45
10-5	22	42	40
10-6	17	36	46
4月計	32	41	7
5月計	297	567	81
6月計	1,133	1,247	725
7月計	3,005	1,117	1,129
8月計	1,229	1,351	874
9月計	1,945	1,468	392
10月計	291	483	254
合計	7,946	6,300	3,507

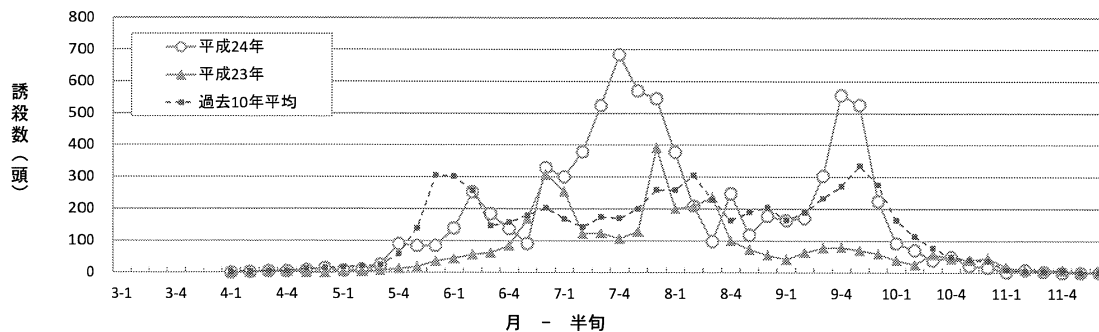
アザミウマ類の青色粘着板による誘殺数 (大田原市)



アザミウマ類の青色粘着板による誘殺数 (真岡市)



アザミウマ類の青色粘着板による誘殺数 (宇都宮市瓦谷町)



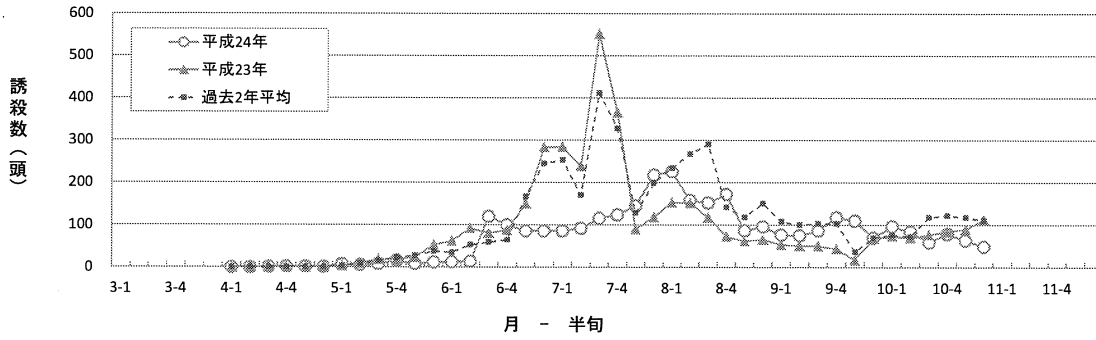
下野市

月一 半旬	H24年	過去 2年 平均	H23年
4-1	0	1	0
4-2	0	1	0
4-3	1	1	1
4-4	2	1	1
4-5	2	1	1
4-6	1	2	0
5-1	7	4	4
5-2	6	9	10
5-3	8	17	19
5-4	16	23	18
5-5	8	28	24
5-6	12	38	53
6-1	13	36	62
6-2	14	53	92
6-3	120	59	81
6-4	100	65	88
6-5	86	168	150
6-6	86	245	283
7-1	86	253	285
7-2	92	171	239
7-3	116	412	552
7-4	124	328	366
7-5	145	129	90
7-6	218	199	119
8-1	226	235	153
8-2	158	268	152
8-3	152	291	118
8-4	172	142	73
8-5	87	118	62
8-6	96	151	66
9-1	77	108	54
9-2	75	101	51
9-3	87	104	51
9-4	118	104	44
9-5	110	37	18
9-6	70	70	68
10-1	97	77	74
10-2	84	73	70
10-3	59	118	77
10-4	79	123	85
10-5	64	118	90
10-6	49	111	113
4月計	6	5	3
5月計	57	117	128
6月計	419	626	756
7月計	781	1,491	1,651
8月計	891	1,204	624
9月計	537	523	286
10月計	432	619	509
合計	3,123	4,582	3,957

栃木市大塚町

月一 半旬	H24年	過去 2年 平均	H23年
4-1	0	1	0
4-2	0	1	1
4-3	3	1	1
4-4	4	1	1
4-5	4	1	1
4-6	2	3	6
5-1	5	2	4
5-2	4	5	6
5-3	8	11	15
5-4	22	16	10
5-5	22	17	7
5-6	21	11	9
6-1	14	19	15
6-2	12	36	46
6-3	32	38	34
6-4	61	55	39
6-5	80	81	88
6-6	80	116	178
7-1	80	101	162
7-2	76	57	104
7-3	71	71	64
7-4	42	61	45
7-5	100	13	17
7-6	215	19	29
8-1	91	21	35
8-2	171	32	49
8-3	300	58	72
8-4	512	59	94
8-5	154	60	77
8-6	173	66	62
9-1	112	21	24
9-2	65	32	42
9-3	130	27	42
9-4	70	22	37
9-5	20	13	17
9-6	22	7	7
10-1	19	7	7
10-2	18	8	9
10-3	17	19	33
10-4	13	18	33
10-5	17	13	26
10-6	27	11	19
4月計	13	7	10
5月計	82	62	51
6月計	279	342	400
7月計	584	321	421
8月計	1,401	296	389
9月計	419	121	169
10月計	111	74	127
合計	2,890	1,273	1,618

アザミウマ類の青色粘着板による誘殺数 (下野市)



アザミウマ類の青色粘着板による誘殺数 (栃木市大塚町)

